

Modell	Kraft kN	Cylinder	Centrumspindel UNC	Vikt kg	Griplängd-Max gripvidd-Slaglängd mm
HA 136-2	127	CR13-150		23	640-225-150
HA 136-3	127	CR13-150		16	350-300-150
HAF 152-3	162	CHB15-50	1"-8	27	500-280-50
HAF 302-3	327	CHB30-50	1 1/4"-7	44	900-360-50
HAF 502-3	500	CHB50-40	1 1/3"-6	100	1200-680-40
HAV 152-3	162	CHB15-50	1"-8	43	750-325-50
HAV 302-3	327	CHB30-50	1 1/4"-7	56	750-310-50
HAV 502-3	500	CHB50-40	1 3/8"-6	110	1000-430-40



HA 136-3  
Trearmad avdragare  
Three-arm puller



HAV  
Trearmad avdragare  
Three-arm puller



HA 136-2  
Tvåarmad avdragare  
Two-arm puller

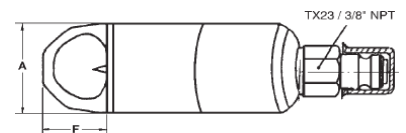
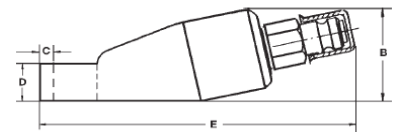


HAF  
Trearmad avdragare  
Three-arm puller

Mutterspräckare är säkra och enkla att använda. Den spräcker muttern utan att skada gängan på skruven och kan användas i de flesta miljöer.



13-75 mm nyckelvidd  
Enkelverkande med fjäderretur  
Små dimensioner, låg vikt



Modell	Skruvdim	Mutter	Tryckkraft vid 700 bar kN	Vikt kg	A-B-C-D-E-F
CB 1319	M8-12	13-19	50	1.0	40-48-6-19-170-28
CB 1924	M12-16	19-24	100	2.0	55-65-8-24-220-38
CB 2432	M16-22	24-32	150	3.0	65-75-10-30-240-49
CB 3241	M22-27	32-41	200	5.0	75-90-15-35-270-65
CB 4150	M27-33	41-50	350	8.0	95-110-18-45-300-72
CB 5060	M33-39	50-60	500,0	13.0	108-125-19-54-360-88
CB 6075	M39-48	60-75	920,0	34.0	156-180-27-75-380-110

### Saxar 6 standardutföranden

### Enkelverkande med fjäderretur

### 2 typer med inbyggd manöverventil

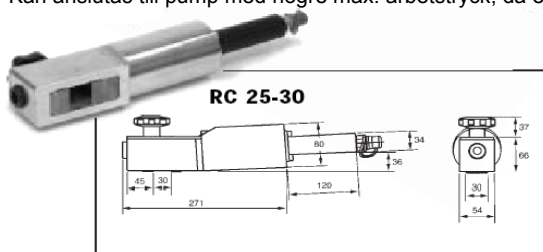
Hydrauliska änd- och sidavbitare finns både med och utan manöverventil.

Bygelsaxen är en enkel lösning för att klippa plattjärn och stångmaterial.

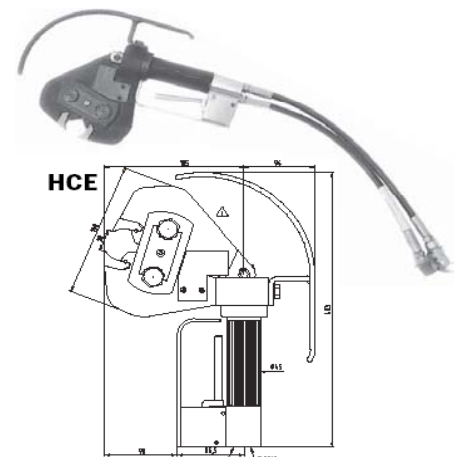
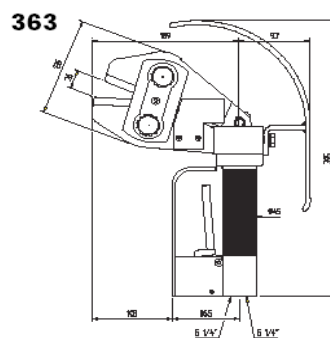
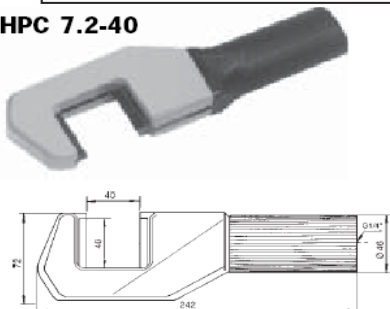
Nitsaxen är framtagen för att klippa bort nitskallar i t.ex. lastbilschassin.

Modell	Vikt kg	Arbetstryck Bar	Klippkraft kN	Oljevolym Max cm3	Kapacitet Huvud - Skaft kN
363-1*	8.5	700	140	34	
369	6.7	700	140	34	
HCE 25V*	9.2	700	90	34	25 - 13
HCE 25	7.4	700	90	34	25 - 13
HPC 7.2-40	3.7	800	74	36	
RC 25-30	9.0	800	250	94	30 - 16

\* Kan anslutas till pump med högre max. arbetstryck, då en överströmningsventil är inbyggd.



HPC 7.2-40



**Skruvspännare**

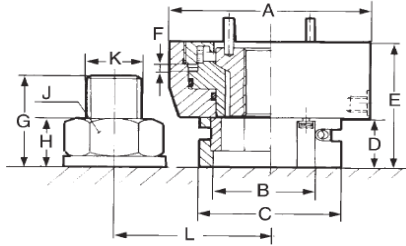
För M20-M100 skruv

Fullt belastningsbart kolvstopp

Fjäderretur

Tillverkad för standardskruv och mutter

Hydraulisk förspänning ger en noggrann förspänningskraft. Torsions- och friktionskrafter elimineras. Skruvens livslängd ökar och risken att förbandet vibrerar loss minskar. Färre skruvar och mindre dimensioner är möjligt.

**Max arbetstryck / Max working pressure: 1000 bar**

	Kapacitet Capacity kN	Oljevolym Oil capacity Max cm <sup>3</sup>	Vikt Weight kg	A mm	B mm	C mm	D mm	E mm	Slaglängd Stroke F mm	G min	H max	Nyckelvidd Nut J mm	K mm	K inch	L min
<b>HBS 20</b>	160	6.3	2.0	76	38	66	23	73	4	39	19	30	20	3/4"	52
<b>HBS 24</b>	230	11.3	2.3	87	52	73	28	76	5	47	23	36	24	1"	59
<b>HBS 30</b>	350	21.2	4.0	110	63	90	34	85	6	58	28	46	30	1 1/4"	73
<b>HBS 36</b>	480	28.9	5.6	127	71	100	40	94	6	70	34	55	36	1 1/2"	84
<b>HBS 42</b>	760	45.6	9.7	153	82	112	47	112	6	83	41	65	42	1 3/4"	100
<b>HBS 48</b>	900	54.2	13.2	164	96	130	52	117	6	94	46	75	48	2"	109
<b>HBS 56</b>	1320	79.2	20.6	195	107	144	60	146	6	110	54	85	56	2 1/4"	128
<b>HBS 64</b>	1800	108	27.7	215	118	155	66	165	6	124	60	95	64	2 1/2"	142
<b>HBS 72</b>	2260	181	44.5	250	132	190	76	183	8	140	68	105	72	2 3/4"	163
<b>HBS 80</b>	2900	231	72.0	284	142	218	84	203	8	156	76	115	80	3"	184
<b>HBS 90</b>	3610	361	90.4	318	167	232	94	227	10	174	84	130	90	3 1/2"	206
<b>HBS 100</b>	4400	441	132.6	350	178	267	104	279	10	194	94	145	100	4"	227

Det doftar alltid lite av den hand som skänker bort rosor. / (Kinesiskt ordspråk)